

Progettazione di interfacce

6a. User Interface Design: **La Tipografia**





UID: La Tipografia

Cosa si apprende in questa lezione?

- Tipografia e UI Design
- Vivisezione di un carattere tipografico
- Scale tipografiche



UID: La Tipografia

Bibliografia

- *Sei proprio il mio typo. La vita segreta dei caratteri tipografici*, di Simon Garfield, 2017
- *Caratteri, testo, gabbia* - Ellen Lupton, 2002

UID: La Tipografia

La tipografia nelle interfacce

La tipografia è la forma di user interface più basilare che possa esistere.

I caratteri sono strumenti per **veicolare un messaggio**. Combinandoli con pesi, contrasti e altre famiglie di font, si ottiene quella che è definita gerarchia visiva. La *coerenza stilistica* (immagine coordinata, colori, ecc..) si gioca anche e a volte soprattutto attraverso la scelta dei caratteri tipografici che devono essere in linea con il messaggio che si vuole dare.





UID: La Tipografia

La tipografia nelle interfacce

Carattere tipografico e font non vogliono dire la stessa cosa.

Font, caratteri e glifi

I **caratteri** sono, nella grafica, nella tipografia e nell'editoria, come i numeri nella matematica. Sono la base.

Un insieme di caratteri studiati in modo coerente e secondo gli stessi principi formali, forma un carattere tipografico, il cui file viene chiamato font.

Quindi, ad esempio, **la lettera “A” è un carattere.**

Questo carattere a sua volta può essere **composto da diversi glifi**, come **A, a, a o a, à**, che saranno quindi glifi dello stesso carattere e dello stesso carattere tipografico.

UID: La Tipografia

Anatomia di un carattere tipografico



Qua andiamo nel dettaglio, ma non ci interessa diventare designer della tipografia



UID: La Tipografia

La leggibilità

Le caratteristiche di un carattere tipografico determinano le due *leggibilità*:

La *legibility* è quella caratteristica che in italiano potremmo definire “**leggibilità di un carattere**”

La *readability* è la “**leggibilità di un testo**”, inteso tutto insieme.

Quali caratteristiche quindi?

Tipo di font, dimensioni, con grazie o senza, interlinea, kerning, tracking, spaziatura, contrasto, maiuscole-minuscole..

UID: La Tipografia

Serif (grazie) e san-serif (senza grazie)

I caratteri **serif** sono caratterizzati da dei trattini (grazie, o serif, appunto) più o meno elaborati in chiusura delle aste, mentre i **sans-serif**, o **bastoni**, sono privi di fregi. La scelta tra l'uso di un font appartenente ad una o all'altra famiglia di caratteri non è semplice.

I caratteri **sans-serif** siano più leggibili singolarmente o in frasi di poche parole

I **serif** siano più leggibili per testi lunghi.

Le grazie, infatti, aiutano a determinare la forma della lettera e facilitano la lettura di testi lunghi.

Meddon by Vernon Adams

Meddon

Cousine by Steve Matteson **4 variants**

Cousine

Dancing Script by Pablo Impallari

Dancing Script

Puritan by Ben Weiner **4 variants**

Puritan

Kreon by Julia Petretta **3 variants**

Kreon

Lato by Łukasz Dziedzic **10 variants**

Lato

UID: La Tipografia

Tracking, kerning, leading

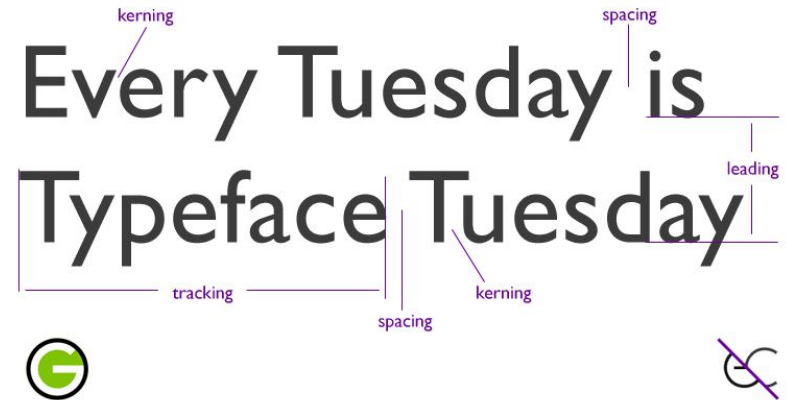
Il **tracking** implica la regolazione della spaziatura nell'intera parola. Dopo aver determinato la giusta spaziatura tra ciascuna lettera, è possibile utilizzare il tracking, con grande moderazione, per modificare la spaziatura in modo uguale tra ogni lettera contemporaneamente.

Il **Kerning** definisce lo spazio tra due caratteri. Si tratta di un'edizione più avanzata, che dipende dalla base tipografica sviluppata. Il Kerning si applica in maniera puntuale.

Il **leading-interlinea** è lo spazio che intercorre fra le righe e conferisce ritmo alla lettura.

Kerning, Spacing Tracking & Leading

#TypefaceTuesday





UID: La Tipografia

Il tipo di Font (quale usare?)

Una guida completa: <https://www.grafigata.com/2015/03/come-scegliere-un-font/>

Oltre alla leggibilità è fondamentale capire il senso del carattere. Siamo immersi dai caratteri, da testi e da messaggi testuali. Ogni “font” comunica qualcosa, un messaggio. “Sto arrivando da te” con due font diversi comunicano due messaggi opposti (amore, paura).

Quindi la scelta del font è una scelta di comunicazione!

Sto arrivando da te

STO ARRIVANDO DA TE

UID: La Tipografia

Dove cercare font (free)

[Google Fonts](#) – Tantissimi font open source, perfetti per web e grafica.

[DaFont](#) – Grandissimo archivio di font gratuiti, con categorie tematiche.

[Font Squirrel](#) – Solo font free per uso commerciale, selezionati con cura.

[1001 Fonts](#) – Tanti font gratuiti, aggiornati spesso.

[Behance](#) / [Adobe Fonts](#) (sezione free)





UID: La Tipografia

Dimensioni e scala tipografica

Quando si progetta un'interfaccia per la tipografia è importante determinare una dimensione del carattere di base (il paragrafo). Una regola generale è:

Per i desktop: utilizza un carattere tra **14 e 20 px** per il corpo del testo. **La base, nel 2023, è 16-18 px**

Per i dispositivi iOS: utilizza una dimensione del testo di almeno **11-12 punti** (è leggibile a una distanza di visualizzazione tipica senza zoom).

Per Android: la dimensione minima del carattere leggibile è **12 sp (scale independent pixel)**, ma si consiglia di utilizzare almeno 14 sp per il testo principale.



UID: La Tipografia

Dimensioni e scala tipografica: unità di misura

L'**unità px** sta per '**pixel**' e corrisponde ai pixel dello schermo. Ricordiamo che un pixel rappresenta un elemento puntiforme che costituisce (insieme agli altri pixel) la rappresentazione di un'immagine raster digitale.

I **punti (pt)** sono un'unità di misura astratta che equivale ad un insieme di pixel fisici. Questa unità è molto utile per definire le dimensioni senza necessariamente conoscere il numero di pixel dello schermo. I punti vengono disegnati in pixel. Questo processo si chiama "rasterizzazione". I punti sono moltiplicati per il valore di scala per arrivare ai pixel da renderizzare. Maggiore è il fattore di scala, maggiore è la definizione dell'immagine.

L'**unità dp** sta per '**density independent pixel**' e indica una unità astratta basata sulla densità fisica dello schermo. Per cui un dp rappresenta un pixel su uno schermo di 160 dpi (dot per inch - punti per pollice). Il rapporto tra dp e pixel cambia al variare della risoluzione dello schermo.

L'**unità sp** sta per '**scale independent pixel**' ed è simile all'unità dp, e si usa per la dimensione dei caratteri impostata dall'utente. E' infatti consigliato usare questa unità quando si imposta una dimensione di carattere specifica. Usato in Android per i font!



UID: La Tipografia

Dimensioni e scala tipografica: unità di misura

Quando sviluppi un'app Android, usa dp per visualizzare gli elementi in modo uniforme su schermi con densità diverse.

Un dp è uguale a un pixel fisico su uno schermo con una densità di 160.

Per $\text{dp} = (\text{larghezza in pixel} * 160) / \text{densità dello schermo}$ calcolare dp:

Screen physical width	Screen density	Screen width in pixels	Screen width in dps
1.5 in	120	180 px	240 dp
1.5 in	160	240 px	
1.5 in	240	360 px	

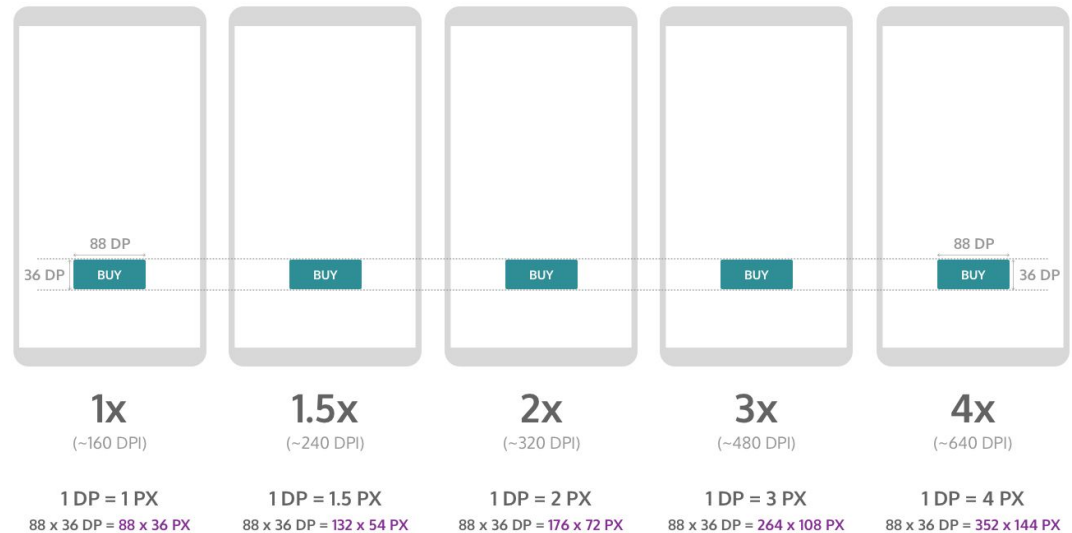
UID: La Tipografia

Dimensioni e scala tipografica: unità di misura

Tutti i pulsanti "buy" appaiono della stessa dimensione fisica in schermate di diversa densità. Anche se la quantità di DP rimane la stessa su tutti gli schermi, la quantità di pixel necessaria per riempire lo spazio su ogni schermo aumenta in base alla densità dello schermo.

<https://developerlife.com/2018/07/21/designing-for-multiple-screens-densities-on-android/>

Density-independent-pixels (DP)



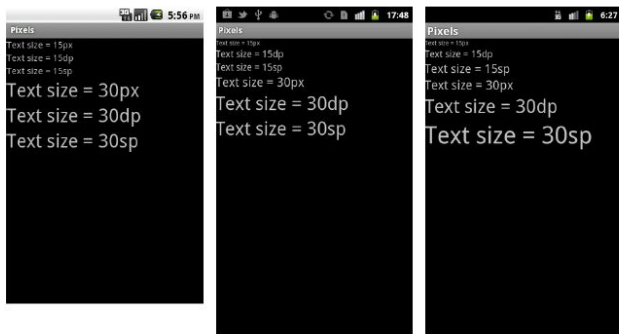
UID: La Tipografia

Dimensioni e scala tipografica: unità di misura

Pixel scalabili (sp)

I pixel scalabili (sp) svolgono la stessa funzione dei pixel indipendenti dalla densità (dp), ma per i caratteri tipografici. **Il valore predefinito di un sp è lo stesso del valore predefinito di un dp.**

La differenza principale tra un sp e un dp è che gli sp conservano le impostazioni dei caratteri dell'utente. Gli utenti che hanno impostazioni di testo più grandi per l'accessibilità vedranno le dimensioni dei caratteri corrispondere alle loro preferenze di dimensione del testo.



UID: La Tipografia

Dimensioni e scala modulare tipografica

“Una scala modulare, come una scala musicale, è un insieme prestabilito di proporzioni armoniose”

LEVEL	SIZE	WEIGHT	
1	60	Regular	Typography Scale
2	48	Regular	Typography Scale
3	36	Regular	Typography Scale
4/L	24	Medium	Typography Scale
5/M	18	Medium	Typography Scale
S	15	Medium	Typography Scale
XS	12	Medium	Typography Scale

Un tipo di scala, o scala di caratteri in francese, è un insieme di dimensioni del testo definite (14, 18, 24, 32...) che si relazionano tra loro aumentando secondo lo stesso rapporto. Come in HTML, viene stabilita una gerarchia di dimensioni del testo (, ..h1) a seconda dell'importanza del contenuto. Una scala flessibile consente di essere reattivi in base ai dispositivi garantendo al contempo la coerenza dell'identità digitale.

UID: La Tipografia

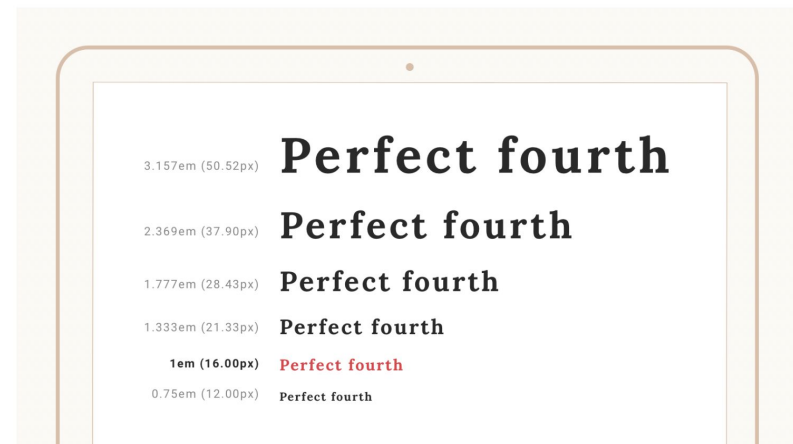
Dimensioni e scala modulare tipografica

Perché impostarla?

Permette al progettista di non perdersi in troppi stili ed evitare così errori nelle dimensioni del testo troppo simili sulla stessa interfaccia, che danneggerebbero la gerarchia delle informazioni.

Oltre a soddisfare le esigenze di flessibilità per il responsive, aiuta a strutturare le informazioni per l'utente.

Faciliterà la programmazione concordando perfettamente con i valori em/rem, queste scale di proporzioni utilizzate per le dimensioni del testo e gli spazi sul web.



questa è solo un tipo (perfect fourth) di scala modulare



UID: La Tipografia

Dimensioni e scala modulare tipografica

Sceglere tra i diversi rapporti e scale

A seconda del progetto, il tipo di scala non sarà mai lo stesso.

Ogni tipo di interfaccia, che sia un blog, una dashboard o un sito di e-commerce, presenta contenuti più o meno ricchi che richiedono scale tipografiche diverse.

Ma come scegliere?

Ad esempio, se non vuoi che la tua interfaccia abbia una differenza eccessiva nella dimensione del testo tra il tuo titolo principale e quello secondario, usa le scale **Terzo maggiore**, **Secondo Maggiore** ou **Perfetto quarto**.

Se invece vuoi una differenza maggiore, opta per la bilancia **rapporto aureo** o **Quinto perfetto**. Per quanto riguarda il rapporto, più è alto, maggiore è la differenza di dimensioni tra i caratteri.

UID: La Tipografia

Dimensioni e scala modulare tipografica

Scegliere in base al tipo di progetto



Quindi per un sito di e-commerce o una vetrina, prediligere un rapporto elevato.

Consentirà all'utente di leggere le informazioni principali più facilmente apportando molto contrasto tra gli stili di testo.

Per un blog o un sito di notizie, favorire un rapporto medio. Il contrasto tra le dimensioni del testo sarà ancora presente, ma questo permetterà di posizionare una grande quantità di testo senza allungare troppo la pagina.

Per una dashboard o un sito di dati, preferire un rapporto basso.

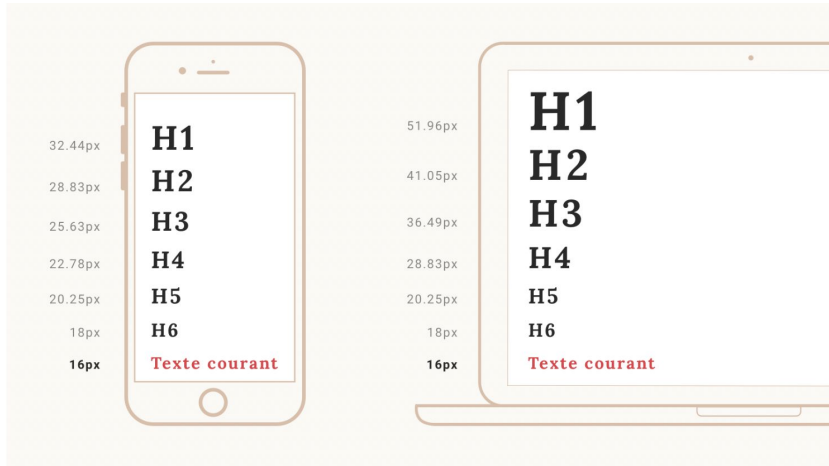
Otterrai poco contrasto tra le dimensioni, ma ti permetterà di avere una scelta più ampia e di essere più flessibile in base alla quantità del contenuto che sia denso o meno.

UID: La Tipografia

Dimensioni e scala modulare tipografica

E in responsive che aspetto ha?

Per evitare di avere dimensioni del testo troppo grandi su dispositivi mobili o troppo piccole su desktop, è meglio creare un tipo reattivo in scala.



Ci sono due modi per farlo :

- O utilizziamo un unico tipo di scala per tutti i dispositivi e punti di interruzione utilizzando lo stesso rapporto.
- O usiamo un rapporto diverso per pagine e breakpoint. Ciò consentirebbe, ad esempio, un contrasto di dimensioni del testo più grandi su schermi di grandi dimensioni e più piccole su dispositivi mobili.

È importante essere flessibili se si desidera aggiungere nuovi stili di testo in futuro in un progetto, ad esempio una tabella di dati.

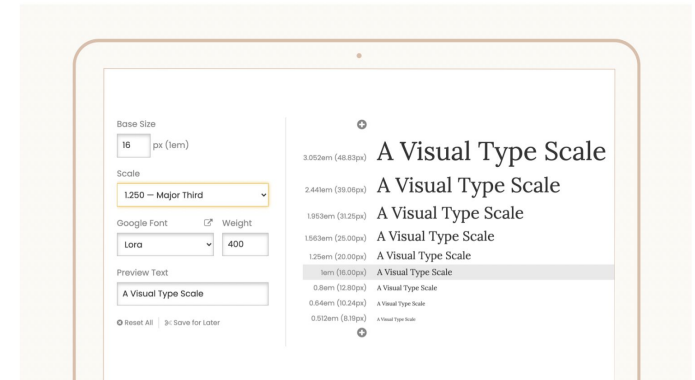
UID: La Tipografia

Come generare il tipo di scala modulare?

Per generare il tipo di scala, devi definire una dimensione del carattere di base, ad esempio **16px**, quindi moltiplicarla per il rapporto scelto, ad esempio **1.250**. Questo valore di testo in esecuzione definirà l'intera scala del testo. **Corrisponderà al valore 1em.**

Per fare questa scelta, tutto dipende dalla struttura della tipografia. In generale, è compreso tra 14 e 18px per il web.

Per trovare la scala giusta, il modo migliore è testare e iterare direttamente sul tuo progetto. Anche la nostra percezione gioca un ruolo importante. Poiché i valori spesso non sono rotondi, un designer potrebbe scegliere di arrotondarli per semplificare la creazione.



Usa:

<https://type-scale.com/>

<https://www.modularscale.com/>

<https://www.layoutgridcalculator.com/typographic-scale/>



UID: La Tipografia

Larghezza della linea / colonna

È stato determinato quale larghezza di testo viene ancora letto bene dagli utenti: **si tratta di una larghezza fino ad un massimo di circa 75 caratteri**, che è una larghezza di testo standard A4 di un documento Word.

Colonna di testo inserita in una griglia con altre colonne di testo (quindi più di una colonna): circa 7-10 parole per singola colonna;

Colonna di testo unica quindi circa 50-75 caratteri.



In una terra lontana, dietro le montagne Parole, lontani dalle terre di Vocalia e Consonantia, vivono i testi casuali. Vivono isolati nella cittadina di Lettere, sulle coste del Semantico, un immenso oceano linguistico.

Un piccolo ruscello chiamato Devoto Oli attraversa quei luoghi, rifornendoli di tutte le regalie di cui hanno bisogno. È una terra paradismatica, un paese della cuccagna in cui golose porzioni di proposizioni arrostiti volano in bocca a chi le desidera.

Non una volta i testi casuali sono stati dominati dall'onnipotente Interpunzione, una vita davvero non ortografica. Un giorno però accadde che la piccola riga di un testo casuale, di nome Lorem ipsum, decise di andare a esplorare la vasta Grammatica.



UID: La Tipografia

Interlinea

Per una leggibilità ottimale, il cosiddetto “spazio tra le righe”, cioè la distanza tra le singole righe di un testo o interlinea – compresa l’altezza di un paragrafo – è di grande importanza. In rete, a seconda del font, un buon 120-140% di “line-height” si è dimostrato molto efficace.

L’**interlinea** troppo sottile o troppo ampia crea difficoltà di lettura (readability).

GOOD

Lorem ipsum dolor sit amet,
consectetur adipiscing elit.
Aenean commodo ligula eget
dolor. Aenean massa. Cum sociis

TOO TIGHT

Lorem ipsum dolor sit amet,
consectetur adipiscing elit.
Aenean commodo ligula eget
dolor. Aenean massa. Cum sociis

TOO MUCH

Lorem ipsum dolor sit amet,
consectetur adipiscing elit.
Aenean commodo ligula eget
dolor. Aenean massa. Cum sociis

Cioè, se il testo ha un’altezza ipotetica di 10pt, l’interlinea ottimale è compresa tra i 12pt e i 14 pt.



UID: La Tipografia

Contrasto

Il rapporto tra colore e colore di sfondo è chiamato contrasto. Questo dovrebbe essere molto alto per un testo continuo. Il massimo contrasto è ovviamente il testo nero su sfondo bianco.

Il **contrasto minimo**, per garantire la leggibilità dovrebbe essere almeno uguale o superiore ad un **rapporto di 4,5/1**, sotto il quale, il testo diventa sempre più illeggibile al diminuire del rapporto.



Scarso contrasto

In una terra lontana, dietro le montagne Parole, lontani dalle terre di Vocalia e Consonantia, vivono i testi casuali. Vivono isolati nella cittadina di Lettere, sulle coste del Semantico, un immenso oceano linguistico.

Un piccolo ruscello chiamato devoto oli attraversa quei luoghi, rifornendoli di tutte le regalie di cui hanno bisogno. È una terra paradismatica, un paese della cuccagna in cui golose porzioni di proposizioni arrostiti volano in bocca a chi le desidera.

Non una volta i testi casuali sono stati dominati dall'onnipotente Interpunzione, una vita davvero non



UID: La Tipografia

Contrasto

Contrast ratio

(#FFFFFF) to (#FFFFFF) — 1:1 — Non visibile

(#797676) to (#FFFFFF) — 4.5:1 — Poco leggibile

(#6C6868) to (#FFFFFF) — 5.5:1 — Abbastanza leggibile

(#595959) to (#FFFFFF) — 7:1 — WCAG lo considera leggibile

(#000000) to (#FFFFFF) — 21:1 — Contrasto massimo

Un modo per capire il livello di contrasto idoneo tra i vari colori è attraverso l'utilizzo di uno strumento online, ad esempio "[color contrast checker](#)". Questo tool permette di valutare se il contrasto tra due colori è troppo basso, ma abbiamo notato che non è in grado di indicare quando il contrasto è troppo alto.



UID: La Tipografia

Contrasto

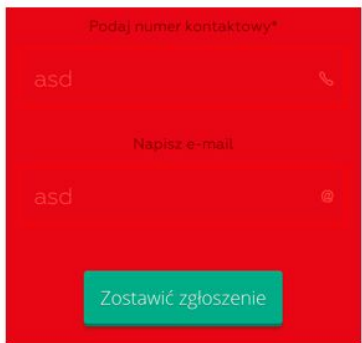
Per gli standard AA di accessibilità, il testo normale e le immagini di testo devono soddisfare un rapporto di contrasto minimo di 4,5:1. Per testo di dimensioni 18pt, testo di dimensioni 14pt e grassetto o iconografia, il testo deve soddisfare un rapporto di contrasto minimo di 3:1. Gli standard AAA aumentano questi due rapporti rispettivamente a 7:1 e 4,5:1.

	■ #000000	■ #363647	■ #595959	■ #969595	■ #D5D2D1	□ #FFFFFF
□ #FFFFFF	21:1	12:1	7:1	3:1	1.5:1	
■ #F5F7F7	20:1	11:1	6.5:1	2.8:1	1.4:1	1.1:1
■ #EBEBEB	18:1	10:1	6:1	2.5:1	1.3:1	1.2:1
■ #B9B7B7	11:1	6:1	3.5:1	1.5:1	1.3:1	2:1
■ #969595	7:1	4:1	2.3:1		2:1	3:1
■ #797676	4.7:1	2.6:1	1.6:1	1.2:1	3:1	4.5:1
■ #5A5D5E	3.2:1	1.8:1	1.1:1	2.2:1	4.4:1	6.6:1
■ #272822	1.4:1	1.3:1	2.1:1	3:1	9.9:1	15:1
■ #000000		1.8:1	3:1	7:1	14:1	21:1

UID: La Tipografia

Colore di sfondo

Colore di sfondo troppo acceso e errata combinazione di colori sfondo – testo. Usare la ruota dei colori anche per generare un buon contrasto fra colore di sfondo e testo.



Podaj numer kontaktowy*

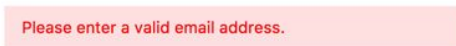
asd

Napisz e-mail

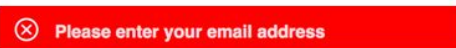
asd

Zostawić zgłoszenie

✗ Don't!!!!!!



Please enter a valid email address.



✗ Please enter your email address

✗ Your password must be at least 6 characters.

✓ Do

UID: La Tipografia

Colore di sfondo

Un buon metodo per rendere il testo più gradevole alla lettura per esempio è applicare un testo di color grigio scuro (#444444) su sfondo bianco. La differenza sembra minima, ma con questo contrasto meno forte, l'occhio umano riesce ad adattare la luminosità in modo meno faticoso, diminuendo il fastidio fisico dell'utente e prolungando il tempo di permanenza sulla pagina.

We hold these truths to be self-evident, that all men are created equal, that they are endowed, by their Creator, with certain unalienable Rights, that among these are Life, Liberty, and the pursuit of Happiness.



Pure Black
#000000



- Increases eye strain
- Weakens reading stamina

We hold these truths to be self-evident, that all men are created equal, that they are endowed, by their Creator, with certain unalienable Rights, that among these are Life, Liberty, and the pursuit of Happiness.



Dark Gray
#444444



- Decreases eye strain
- Strengthens reading stamina

UID: La Tipografia

Struttura

Creare contenuti strutturati semanticamente. In HTML, questo significa per esempio i tag di titolo H1/H2/H3, i segni di paragrafo, le marcature di lista, l'uso intelligente dell'evidenziazione con il grassetto, il corsivo e il colore, ecc. Ha un effetto diretto sulla leggibilità e anche sul ranking di Google.

Headings (H1) →

Typography Best Practices for the Modern Web

Subheading →

A guide to responsive web typography covering all the best practices & font styling size rules to ensure your site's content is readable & a joy to behold.

Article by [Jason Beever](#) June 13, 2017 Tags: [typography](#)

Body text →

Painters have their brushes. Sculptors have their clay. Web designers have their... words? As Oliver Richenstein has now **famously written**: "95% of the information on the web is written language." After all the careful consideration you've given to your site's custom graphics, icons, pretty menus, and clean

Headings (H2) →

Establishing a Visual Hierarchy

The most important objective of good web typography is to create a **hierarchy** of content that visually flows from one element to the next. Proper distinction between your Headings, Subheadings and Body text, a variety of font weights and styles, and having enough white space between blocks of text are all factors that promote an effortless reading experience.

Body text →

Headings (H3) →

Building a Strong Body

Your first order of business is to nail down your site's main **Body** text, since this is what your visitors will spend most of their time reading. Your goal is to create text that flows naturally across large paragraphs, inspiring a healthy rhythm for long stretches of reading.

Body text →



UID: La Tipografia

Al massimo due font

Spesso è sufficiente un documento per pagina web, libro o documento. In casi particolari, può funzionare anche di più, ma è necessario fare attenzione quando si utilizzano più di 2 caratteri per documento.

We all know that
#his looks **BAD**, right?



UID: La Tipografia

MAIUSCOLE o minuscole

Non utilizzare maiuscole nelle intestazioni e nel menu. Sono molto difficili da leggere. Tuttavia, se si tratta di parole singole, ad esempio in NAVIGAZIONE, è possibile utilizzare le maiuscole.

Il cattivo uso del **maiuscolo**. Online viene usato per “urlare”, va bene solo se si vuole enfatizzare un contenuto con un titolo o sottotitolo.

ORA SCRIVO LE PROSSIME RIGHE IN MAIUSCOLO IN MODO CHE L'ESEMPIO (IL BRUTTO ESEMPIO IN QUESTO CASO)
RENDA MEGLIO DELLE PAROLE QUELLO CHE DESIDERO CONDIVIDERE CON TE.
SEI A LAVORO, CONTROLLI LA TUA POSTA E APRI LE VARIE BUSTINE DELLE EMAIL. TROVI UN'EMAIL SCRITTA IN QUESTO MODO:
IN MAIUSCOLO, TUTTA IN MAIUSCOLO E DELLA LUNGHEZZA DI 10/15 RIGHE. E POI UN'ALTRA. E UN'ALTRA ANCORA.
OGNI EMAIL CHE TI SCRIVONO LA SCRIVONO IN MAIUSCOLO. PER ME UN VERO INCUBO, PER TE?
ALCUNE PERSONE PENSANO AL MAIUSCOLO COME AL MODO DI SCRIVERE GRANDE E QUINDI, NEI LORO PENSIERI, "LEGGIBILE,
CHIARO, SEMPLICE DA LEGGERE". HO LETTO ANCHE DI UNA DESIGNER CHE SUPPORTA IL MAIUSCOLO, O MEGLIO, PENSA SIA
UNA SEMPLICE QUESTIONE DI ABITUDINE LA PREFERENZA DEL MINUSCOLO NEI TESTI. NON SONO D'ACCORDO. E DI FATTO
LA NETIQUETTE - CHE INDICA LE BUONE PRATICHE DI INTERAZIONE ONLINE - SCORAGGIA L'USO DEL MAIUSCOLO:
NON VA BENE PER IL WEB, CORRISPONDE A URLARE, NON A CONVERSARE. E AGGIUNGO IO: NON TROVI SIA DIFFICILE DA LEGGERE?
L'OCCHIO NON RICEVE L'AUTO DEGLI ALTI E BASSI TIPICI DI OGNI LETTERA, TUTTE LE ALTEZZE SONO UGUALI. PER QUESTO NON RISPETTA
NEANCHE LE LINEE GUIDA DELLA COMUNICAZIONE USABILE, QUELLA CHE TI HO RIASSUNTO IN 3 PAROLE IN UN'ALTRA GUIDA: EFFICIENZA,
EFFICACIA E SODDISFAZIONE. E, PER FINIRE, LE LETTERE ACCENTATE NON SEMPRE SONO COMODE DA DIGITARE IN MAIUSCOLO E LA PRASSI
DIFFUSA DIVENTA QUELLA DI USARE L'APOSTROFO AL POSTO DELL'ACCENTO: MA QUESTO, RICORDA, IN ITALIANO NON VA FATTO.
DIVENTEREBBE UN VERO E PROPRIO ERRORE.



UID: La Tipografia

L'impaginazione e testo giustificato

Oltre alla font, per la leggibilità di un testo è importante che esso sia **impaginato bene**. Bisogna prendere quindi in considerazione la lunghezza della linea: se troppo lunga infatti fa perdere il filo (e confondere con le linee confinanti, per cui se è proprio necessaria una riga lunga bisogna bilanciare con un'interlinea più alta), se troppo corta invece rende difficile e lenta la lettura a livello di comprensione, spezzando troppo il discorso.

La lunghezza ottimale della riga dovrebbe essere tra le 7 e le 10 parole.

and regulating the circulation. Whenever I find myself growing grim about the mouth; whenever it is a damp, drizzly November in my soul; whenever I find myself involuntarily pausing before coffin warehouses, and bringing up the rear of every funeral I meet;

Nel mondo occidentale siamo abituati a leggere da sinistra a destra, i testi devono rispettare il **naturale fluire dello sguardo** e devono essere allineati in questo modo.

Ecco perché **i testi dovrebbero quasi sempre essere allineati a bandiera a sinistra o giustificati a sinistra.**

UI - La tipografia

Fine!



Morgan Shandro 2011

imaginaryanomaly.wordpress.com